

Embarquez avec votre classe pour une expédition scientifique polaire !
Accompagnez Bastien en Arctique pour une aventure d'un mois à bord d'un navire de recherche.

Pour qui ? Pour les classes primaires 5H à 8H

Quand ? De septembre à décembre 2026

Ce qui vous attend en participant à la nouvelle activité de Swiss Polar Class « CLASSCADES » :

Du contenu pédagogique

Des conférences en direct depuis le navire de recherche, du contenu passionnant et des activités à faire en classe, des exercices, des vidéos et des photos de l'expédition et de la vie à bord.

Les élèves disposeront de leur propre carnet de bord d'expédition (à imprimer) pour résoudre des exercices et documenter l'expédition.

Plus de détails sur le contenu, y compris le calendrier de publication, sont disponibles sur les pages suivantes.

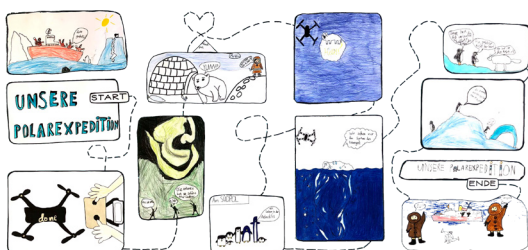


La carte de l'expédition et la position du bateau

L'expédition se déroule à bord d'un navire de recherche, le brise-glace NGCC *Amundsen*. Vous pourrez suivre en temps réel la position du navire et la reporter sur la carte de l'expédition (format 4xA3, à imprimer) dans votre classe.

«Ma classe a une question»

Les élèves peuvent envoyer leurs questions à tout moment via un formulaire en ligne. Bastien y répondra dans ses vidéos pendant l'expédition, dans la mesure du possible. Une foire aux questions sera également disponible en ligne sous forme écrite.



Le coin des mousses

Ici, nous rassemblons les créations, les travaux, les idées, les photos et tout ce que les enseignant.e.s et les élèves souhaitent partager avec les autres classes participantes.



LES MODULES

Les différents modules seront composés d'informations théoriques, d'activités à réaliser en classe, d'exercices, de vidéos, de photos et d'illustrations.

Vous pourrez utiliser la carte de l'expédition affichée en classe et le carnet de bord pour réaliser certaines des activités et exercices, ainsi que pour documenter l'expédition.

Temps par module : 45 à 90 minutes, en fonction de vos méthodes d'enseignement

1. À la découverte de l'Expédition CASCADES

Publié le 15.09.26

- L'Expédition CASCADES, c'est quoi exactement ?
- Où a-t-elle lieu ? Découvrez la carte de l'expédition en jouant : villes, pays, échelles, etc.
- Qui est à bord ?
- Pourquoi cette expédition est importante ? En savoir plus sur le changement climatique, ses impacts, et la nécessité de la recherche.

2. Tous à bord, c'est parti pour l'expédition !

Publié le 03.11.26

- Point de départ : Iqaluit, Canada. Découvrez la ville, la langue et la culture des Inuits qui y vivent.
- Montez à bord ! Faites une visite du navire et découvrez la vie quotidienne : où dort-on ? Où mange-t-on ? À quoi ressemblent les laboratoires scientifiques ?

3. La logistique à bord du NGCC *Amundsen*

Publié le 09.11.26

- Qu'est-ce que le NGCC *Amundsen* exactement ? Et que signifie ce nom ?
- Comment ça fonctionne dans... la cuisine / la salle des machines / sur le pont de navigation / pendant les loisirs / à table / ... et pourquoi ces zones sont-elles importantes ?
- Qui sont les membres de l'équipage ? Quelles sont les tâches essentielles à accomplir ?

4. La science à bord du NGCC *Amundsen*

Publié le 17.11.26

- Quels sujets sont étudiés à bord ? Et pourquoi ?
- Comment se forme la glace ? Quelles formes de vie existent en Arctique ?
- Aperçu de la physique, chimie, et découverte des micro-organismes et de la chaîne alimentaire.

5. Fin de l'expédition – tout le monde débarque !

Publié le 01.12.26

- Quels ont été les moments forts et les défis de cette aventure ?
- Faits marquants : combien de kilos de nourriture était à bord ? Combien de kilomètres ont été parcourus ? Place aux calculs !
- Qu'advient-il des données collectées ?



LES CONFÉRENCES EN LIGNE

- Lors de ces événements en ligne, votre classe pourra découvrir des aspects passionnants de l'expédition en compagnie de Bastien et poser des questions aux scientifiques.
- Au total, 4 événements en ligne de 40 minutes chacun :
 - 1 conférence de lancement de CLASSCADES
 - 2 conférences en direct depuis le navire de recherche :
 - Thème : Logistique et vie à bord.
 - Thème : Recherche scientifique.
 - 1 conférence de clôture de CLASSCADES



LES NOUVELLES & QUESTIONS/RÉPONSES

- Bastien vous enverra régulièrement des nouvelles en vidéo depuis le navire de recherche. Que se passe-t-il à bord ? Quelles sont les aventures et mésaventures vécues ? Il abordera toutes sortes de sujets allant de la science à la vie à bord.
- Vous pourrez envoyer toutes vos questions grâce à un formulaire en ligne. Bastien répondra à autant de vos questions que possible.
- Durée de la séquence : 5 à 8 minutes de vidéo + 10 à 40 minutes d'activité en fonction de vos méthodes d'enseignement.

IMPORTANT : Les différents contenus pédagogiques peuvent être utilisés librement et de manière flexible en classe, en fonction des besoins et des objectifs de l'enseignant-e et de la classe. Le temps consacré à chaque contenu peut donc varier selon les méthodes d'enseignement.

Liens avec le PER 21

MSN 24 – Utiliser la mesure pour comparer des grandeurs

MSN 25 – Représenter des phénomènes naturels, techniques, sociaux ou des situations mathématiques

MSN 26 – Explorer des phénomènes naturels et des technologies à l'aide de démarches caractéristiques des sciences expérimentales

MSN 28 – Déterminer des caractéristiques du monde vivant et de divers milieux et en tirer des conséquences pour la pérennité de la vie

L1 26 – Construire une représentation de la langue pour comprendre et produire des textes

L1 28 – Utiliser l'écriture et les instruments de la communication pour planifier et réaliser des documents

SHS 21 – Se situer dans son contexte spatial et social

SHS 23 – S'approprier, en situation, des outils pertinents pour traiter des problématiques de sciences humaines et sociales

EN 23 – Utiliser des outils numériques pour réaliser des projets

Les modules et les nouvelles et questions/réponses seront publiés sur notre site web www.polar-class.ch/classcades avant, pendant et après l'expédition.




Modules



Conférences en ligne



Les nouvelles & questions/réponses

Avant l'expédition	15.09.26	 À la découverte de l'Expédition CASCADES
	28.09.26	 14h00 : événement de lancement de l'activité CLASSCADES
Pendant l'expédition	29.10.26	
	03.11.26	 Tous à bord, c'est parti pour l'expédition !
	04.11.26	
	06.11.26	
	09.11.26	 La logistique à bord du NGCC <i>Amundsen</i>
	10.11.26	
	12.11.26	 14h00 : en direct du brise-glace – thème : la logistique
	17.11.26	 La science à bord du NGCC <i>Amundsen</i>
	18.11.26	
	20.11.26	
	23.11.26	 14h00 : en direct du brise-glace – thème : la science
	25.11.26	
Après l'expédition	01.12.26	 Fin de l'expédition – tout le monde débarque !
	03.12.26	 14h00 : événement de clôture de l'activité CLASSCADES

COMMENT PARTICIPER ?

- Inscrivez votre classe sur : <https://polar-class.ch/classcades>
- Participation gratuite

