



Geographie der Pole



Arktis und Antarktis – wo liegen die Unterschiede?

Was passt eher zur Arktis, was zur Antarktis?

Setze die unten stehenden Wörter am richtigen Ort auf den Karten ein.

Nördlicher Polarkreis

Tiefste Temperatur, die je gemessen wurde

Einwohner

Von Meer umgebenes Landmasse

Nordpol

Von Land umgebenes Meer

Mehrere Länder

Südpol

Keine Einwohner

Antarktis

Südpolarmeer

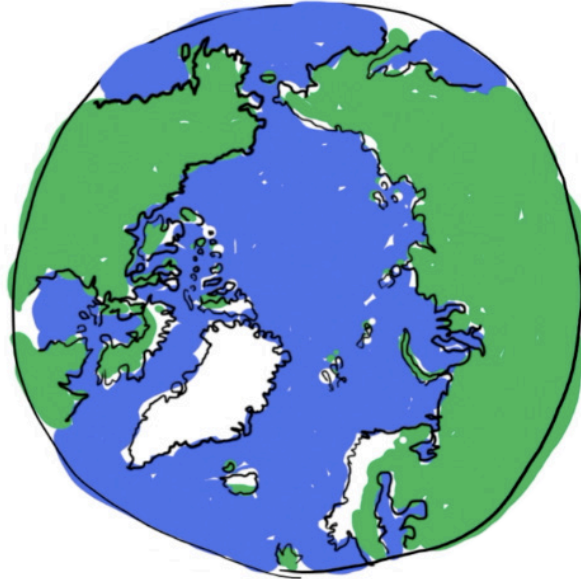
Arktis

Pol inmitten von Packeis

Eisbedeckter Kontinent



Arktis und Antarktis – wo liegen die Unterschiede?







Abschlussquiz

1) Wie heisst die Region, in der sich der Nordpol befindet? Und die Region, in der sich der Südpol befindet?

.....

2) Die Arktis ist ein von Meer umgebenes Land. Richtig oder falsch?

.....

3) Wie nennt man Eis, das aus Salzwasser besteht?

.....

4) Der Sonnenstand bestimmt, wo die Arktis anfängt und wo sie aufhört. Richtig oder falsch?

.....

5) In der Arktis leben Menschen schon seit Tausenden von Jahren. Richtig oder falsch?

.....

6) Wie heisst das Meer, das die Antarktis umgibt?

.....

7) Was sind die Sommer- und die Wintersonnenwende?

.....

8) Was ist die kälteste Temperatur, die je in der Arktis gemessen wurde?

.....

9) Ein Teil der Vereinigten Staaten befindet sich in der Arktis. Richtig oder falsch?

.....

10) Die Arktis hat mehr Einwohner als die Schweiz. Richtig oder falsch?

.....