

## La géographie des pôles



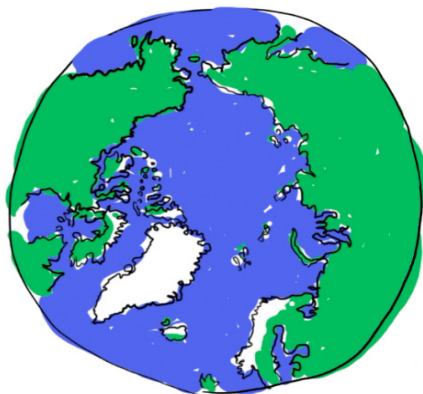
### Les deux pôles de la Terre : le Nord et le Sud

La planète Terre a deux pôles. Il n'y a pas vraiment de haut et de bas dans l'univers. Mais l'Homme a choisi de placer le Nord en haut et le Sud en bas sur une carte ou une mappemonde. On utilise parfois d'autres noms pour parler des régions polaires. Le pôle Sud se situe en Antarctique et le pôle Nord en Arctique. Pour éviter de confondre les deux, voici un moyen mnémotechnique pour s'en rappeler : l'Antarctique contient plus de lettres dans son nom, est donc plus lourd et se retrouve en bas, au Sud ! L'Arctique contient moins de lettres, il est donc plus léger et se retrouve en haut, au Nord !

Ces deux endroits ont un point commun : il y fait très froid et les pôles sont recouverts de glace. Pourtant, l'Antarctique et l'Arctique ne sont pas du tout pareils.

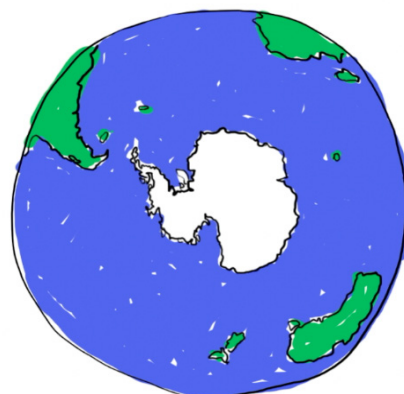
Pour commencer, le pôle Nord est situé au milieu d'un océan entouré de terre, alors que le pôle Sud se situe au centre d'une terre entourée d'un océan.

PÔLE NORD



ARCTIQUE

PÔLE SUD



ANTARCTIQUE



## Le pôle Nord et le cercle arctique

Le pôle Nord se trouve au milieu de l'Arctique. Il y a un océan en grande partie recouvert de glace entourée par de la terre. C'est de la glace d'eau de mer, donc de la glace d'eau salée que nous appelons banquise.

Cet océan est entouré par : le Groenland, le Canada, les États-Unis, la Russie et la Norvège.

L'Arctique n'est pas une terre solide, on ne peut donc pas le délimiter aussi facilement que les continents. Alors, on utilise une frontière artificielle pour délimiter l'Arctique, que l'on appelle le cercle arctique.

Pour comprendre comment cette limite est définie, revenons un instant en Suisse. As-tu remarqué que les journées sont plus courtes en hiver, et plus longues en été ? C'est parce que la Terre tourne autour d'un axe qui est penché par rapport aux rayons du soleil. En Arctique, c'est pareil. Plus on s'approche des pôles, plus la différence saisonale entre le jour et la nuit est grande. Sur le cercle arctique, le soleil ne se couche pas du tout lors de la journée la plus longue de l'année. On appelle cette journée le solstice d'été (21 juin). Et inversement si, lors du solstice d'hiver (21 décembre, le jour le plus court de l'année) le soleil ne se lève pas, cela signifie que vous êtes en Arctique. Au pôle Nord, tout en haut de la planète, le soleil ne se couche pas du tout pendant les six mois du printemps et de l'été.

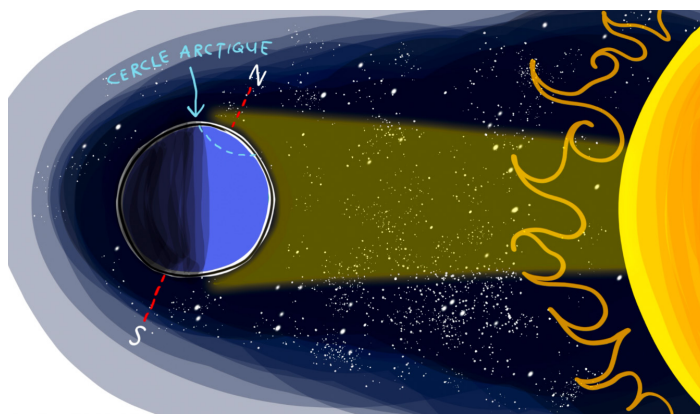
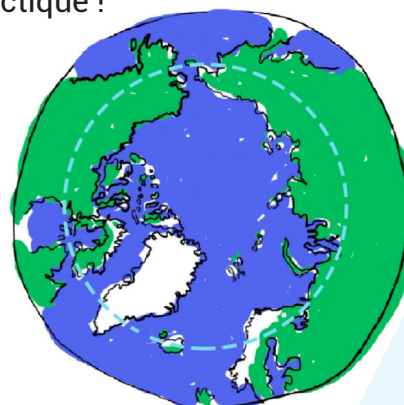


Schéma du cercle arctique durant le solstice d'été.

Par conséquent, certains pays, bien que n'étant pas au bord de l'océan arctique, sont traversés par le cercle arctique. C'est le cas de la Finlande, de la Suède et de l'Islande. Le Nord de ces pays se situe en Arctique !

Cercle arctique

ARCTIQUE





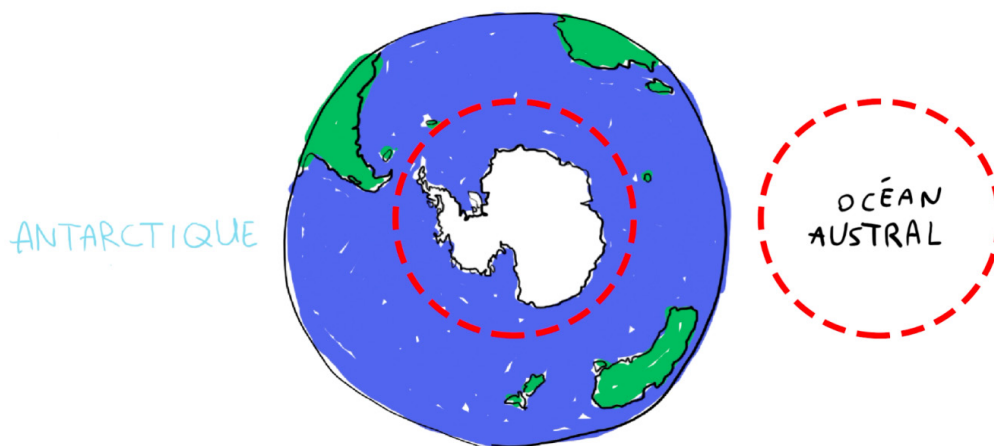
## L'Homme en Arctique

Bien qu'il fasse très froid en Arctique, on y trouve de nombreuses espèces d'animaux, et même des humains ! L'Homme est présent en Arctique depuis des milliers d'années. Aujourd'hui, il est difficile d'être précis à ce sujet, mais il y a environ 4 millions d'habitants en Arctique. C'est deux fois moins qu'en Suisse alors que l'Arctique est vraiment très grand (500x la Suisse) !



## L'Antarctique

Le pôle Sud, situé en Antarctique, est tout en bas de la carte. C'est une terre recouverte de glace et entourée par un océan que l'on appelle océan Austral.



Là-bas, il n'y a pas de pays, personne n'y habite de manière permanente et il y fait très très froid. Encore plus froid qu'au pôle Nord ! Le record de température en Antarctique est de -89 degrés.

Aucun humain ne réside en Antarctique, mais environ 2'000 personnes en hiver et 5'000 en été s'y rendent chaque année pour y faire de la recherche scientifique.