



Geographie der Pole



Arktis und Antarktis – wo liegen die Unterschiede?

Was passt zur Arktis, was zur Antarktis?

Ordne die untenstehenden Wörter der passenden Weltkarte zu.

Nördlicher Polarkreis

Tiefste Temperatur, die je gemessen wurde

Einwohner

Land umgeben von Meer

Nordpol

Meer umgeben von Land

Mehrere Länder

Südpol

Keine Einwohner

Antarktis

Südpolarmeer

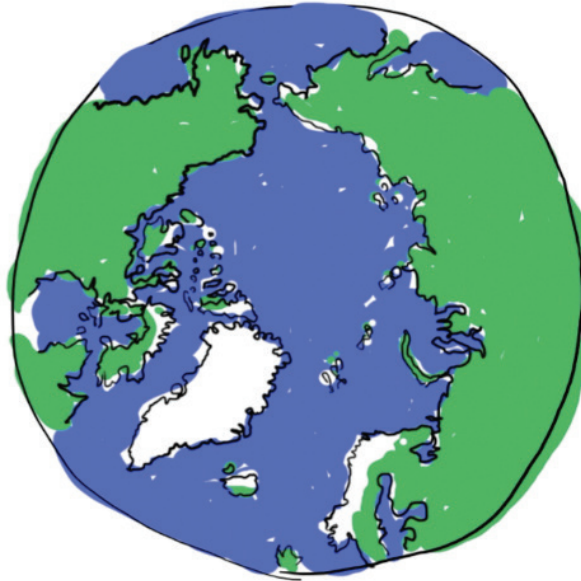
Arktis

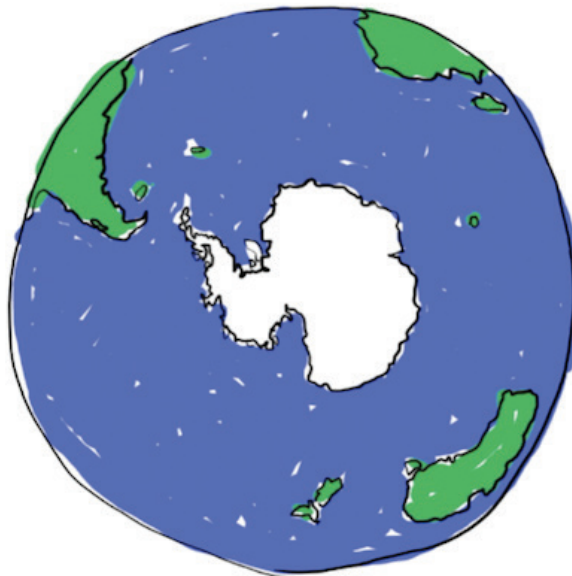
Pol inmitten von Packeis

Eisbedeckter Kontinent



Arktis und Antarktis – wo liegen die Unterschiede?







Abschlussquiz

1) Wie heisst die Region, in der sich der Nordpol befindet? Und die Region, in der sich der Südpol befindet?

.....

2) Die Arktis ist Land, das von Meer umgeben ist. Richtig oder falsch?

.....

3) Wie nennt man Eis, das aus Salzwasser besteht?

.....

4) Am Tag der Sommersonnenwende kann man bestimmen, wo die Arktis anfängt und wo sie aufhört. Richtig oder falsch?

.....

5) In der Antarktis leben Menschen schon seit Tausenden von Jahren. Richtig oder falsch?

.....

6) Wie heisst das Meer, das die Antarktis umgibt?

.....

7) Was sind die Sommer- und die Wintersonnenwende?

.....

.....

8) Was ist die kälteste Temperatur, die je in der Antarktis gemessen wurde?

.....

9) Ein Teil der Vereinigten Staaten befindet sich in der Arktis. Richtig oder falsch?

.....

10) Die Arktis hat mehr Einwohner als die Schweiz. Richtig oder falsch?

.....